

راهنمای راه اندازی VPN SSL برای دسترسی به مجلات الکترونیکی

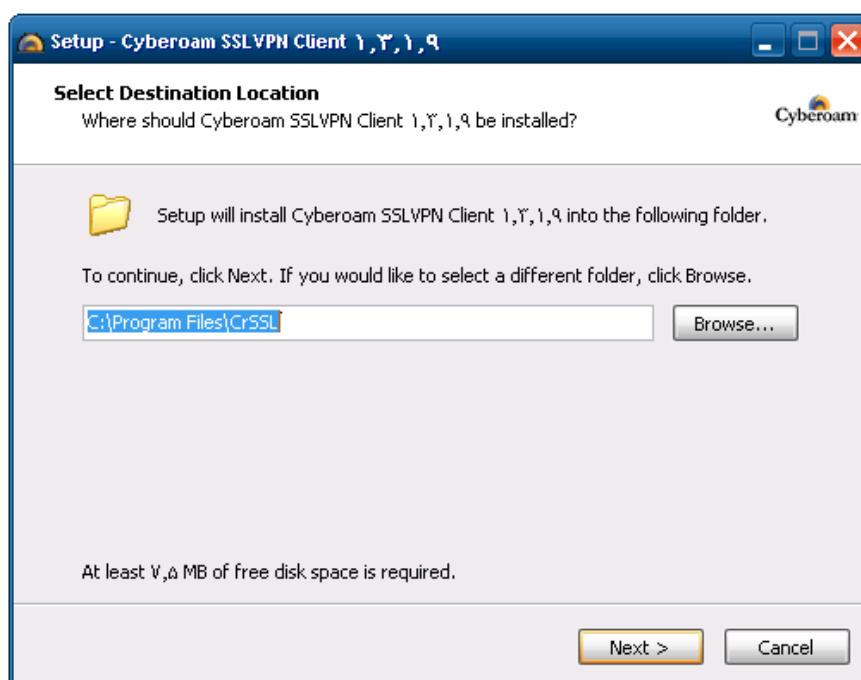
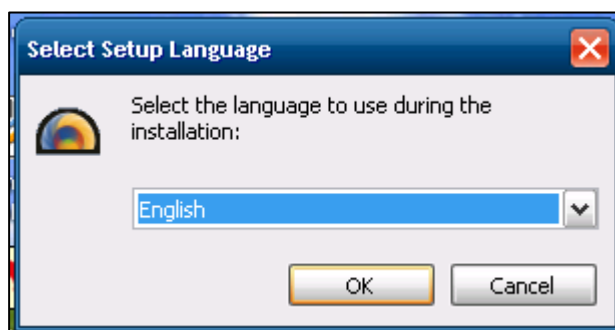
بخش اول - نصب نرم افزار CrSSL

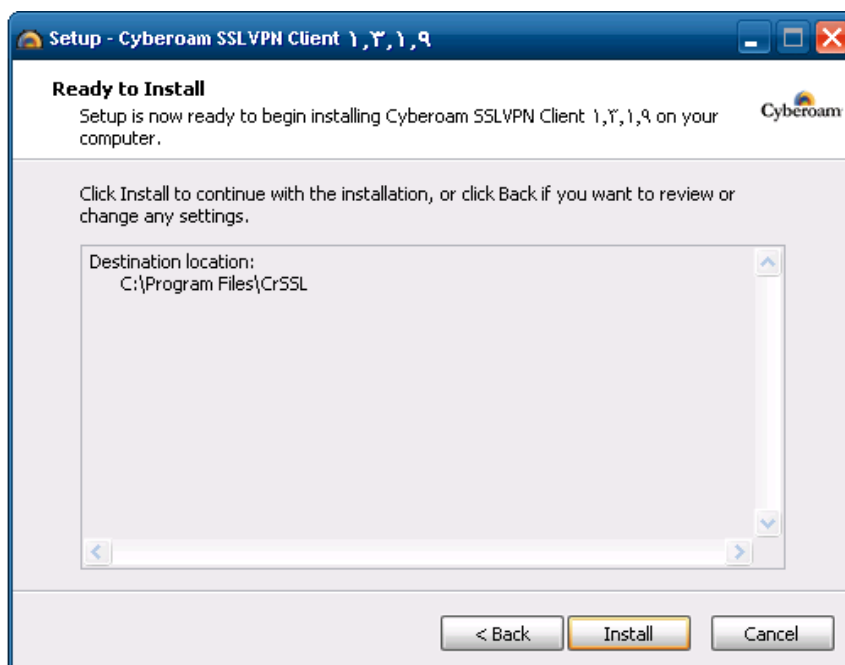
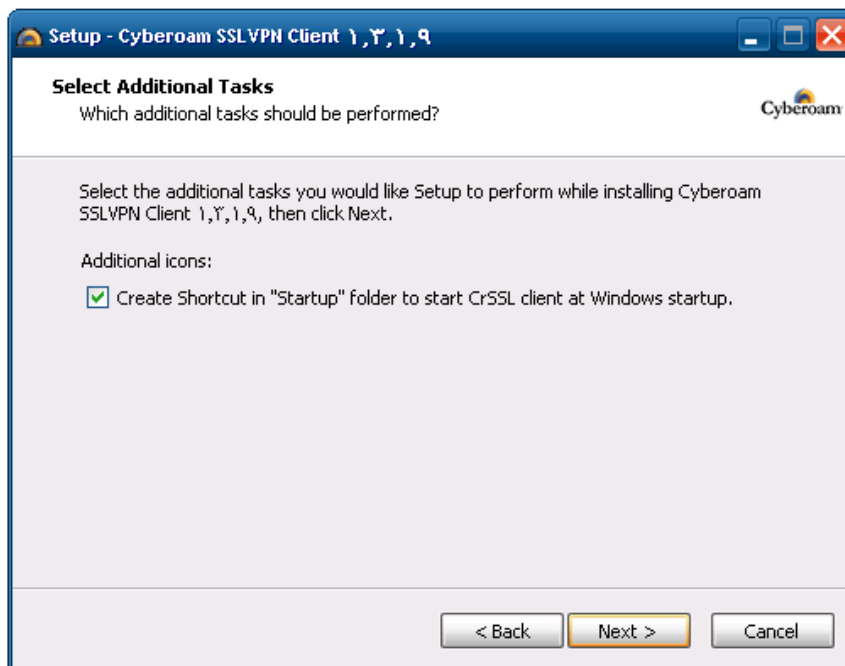
بخش دوم - اعمال تنظیمات و اجرای نرم افزار

بخش سوم - رفع خطای نصب در برخی ویندوزها

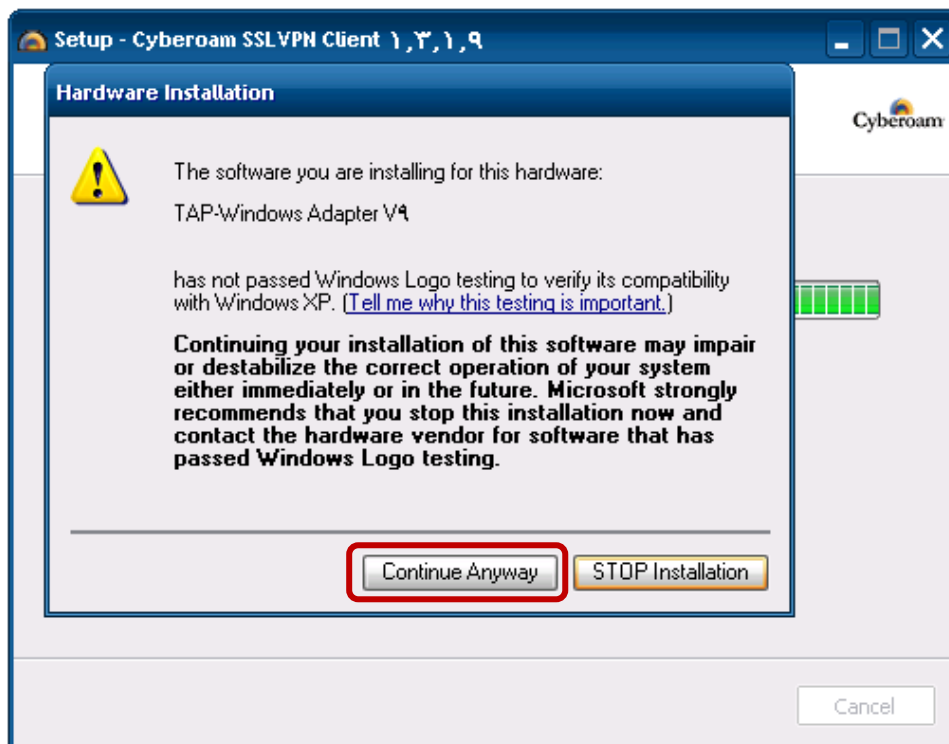
بخش اول - نصب نرم افزار CrSSL

از آدرس <ftp://ftp.zums.ac.ir> پوشه VPN-CrSSL را دانلود کنید. این پوشه حاوی فایل **clientbundle.tgz** و فایل اجرایی **CrSSL_v1.3.1.10_Windows.exe** می باشد. فایل اجرایی را با دابل کلیک اجرا نمایید و مراحل نصب را با توجه به تصاویر زیر پیگیری کنید.

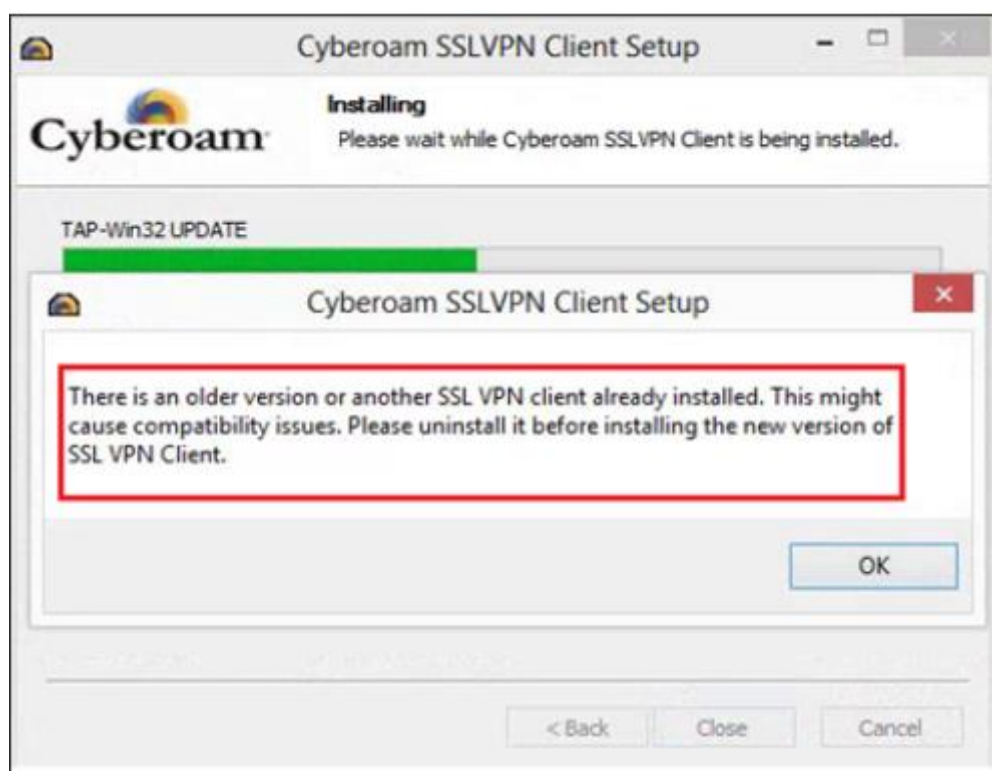




با کلیک گزینه install نصب نرم افزار آغاز می شود. درحین نصب اگر پیغامی در مورد نصب TAP-Windows adapter ظاهر شد (همانند شکل زیر) حتما تایید کنید.

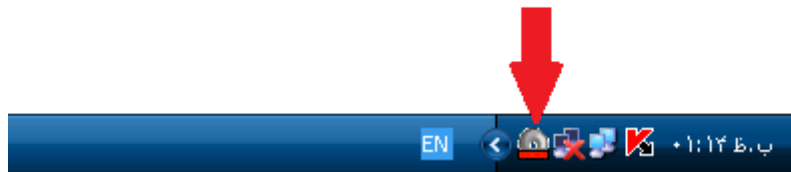


اگر در حین نصب با خطای نصب TAP-Win32 و یا خطای زیر مواجه شدید به بخش سوم این راهنما مراجعه فرمایید. این خطا احتمالاً در ویندوزهای 8 به بعد رخ می دهد.

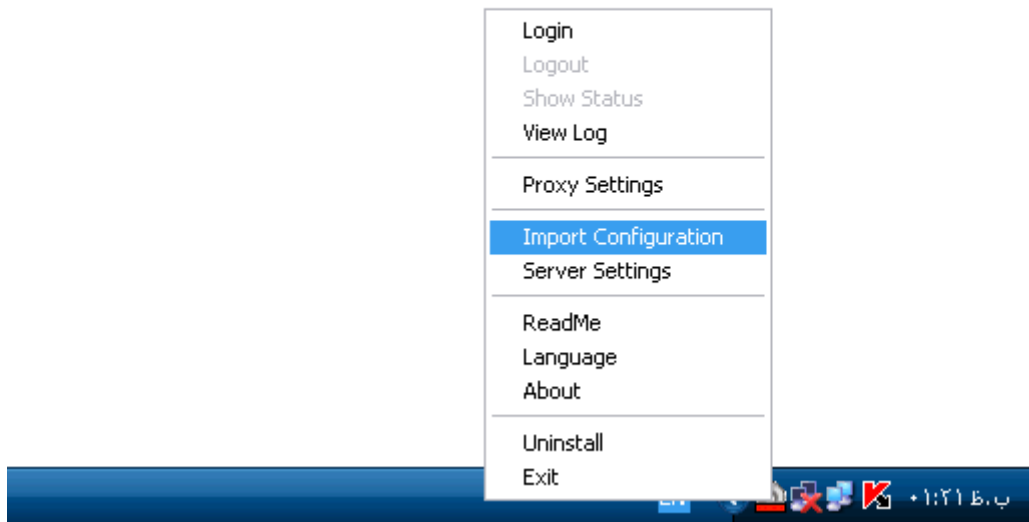


بخش دوم - اعمال تنظیمات و اجرای نرم افزار

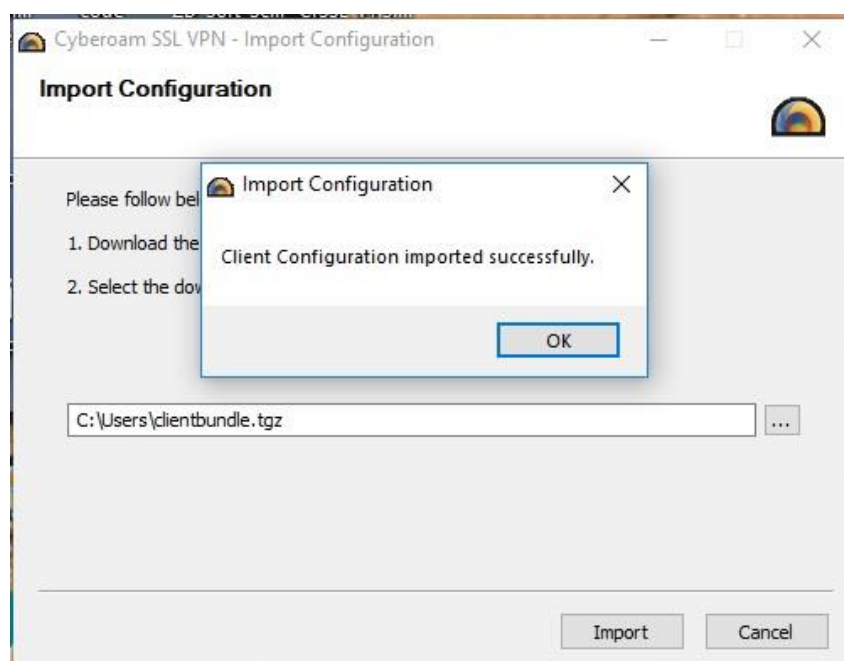
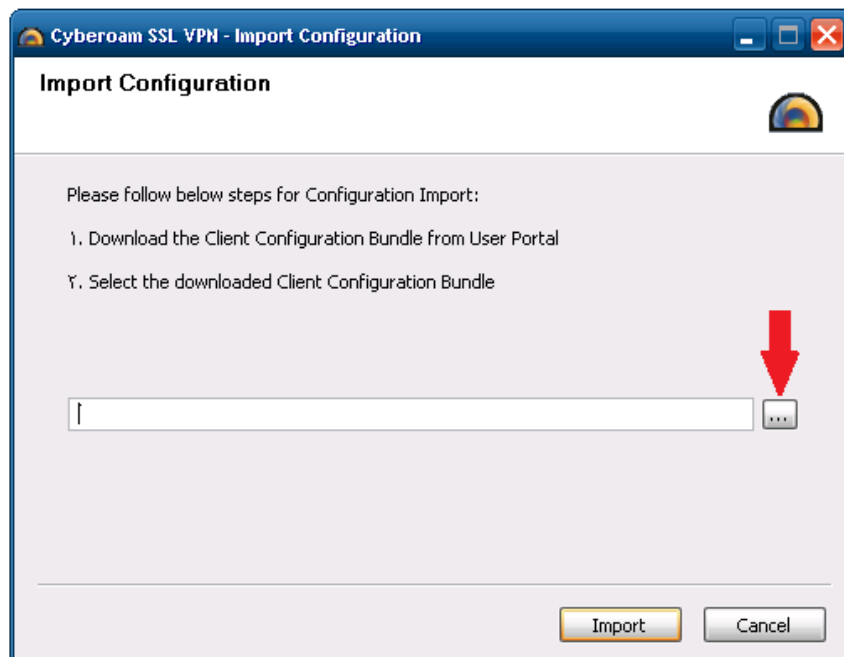
پس از تکمیل مراحل نصب، آیکن نرم افزار در گوشه پایین سمت راست مانیتور ظاهر می شود. (مانند شکل زیر)



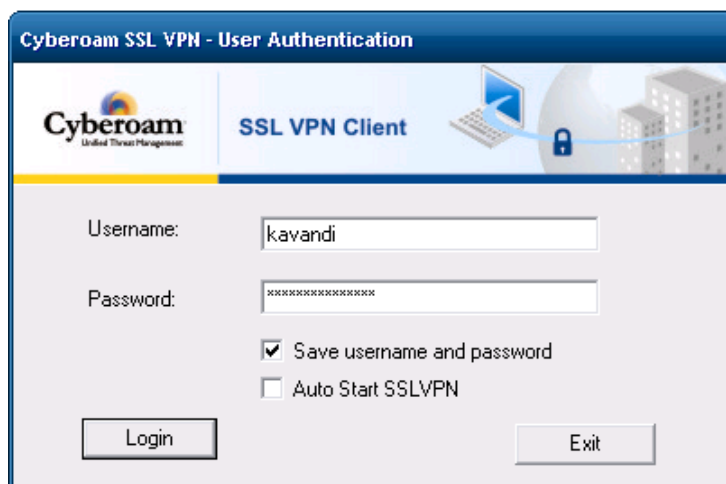
روی آن کلیک راست کرده و گزینه Import Configuration را انتخاب می کنیم.



پنجره زیر ظاهر می شود. با کلیک روی گزینه ... (همانند شکل زیر) فایل clientbundle.tgz را که همراه برنامه CrSSL دانلود شده بود انتخاب و Import می کنیم. اگر عملیات Import درست انجام شود پیغام Successfully دریافت خواهید نمود.



به این ترتیب تنظیمات لازم روی نرم افزار اعمال می شود. حال برای برقراری ارتباط کفایت روی آیکن نرم افزار دابل کلیک کنید و نام کاربری و رمز عبور خود (همان اکانت اینترنت سایبروم که در دانشگاه استفاده می شود) را وارد کرده و Login نمایید.



در صورت برقراری کامل ارتباط آیکن نرم افزار از حالت خاکستری خارج می شود. (مانند شکل زیر)



به این ترتیب شما ارتباطی بین سیستم خود و شبکه دانشگاه برقرار نموده اید. حال با استفاده از لینک های موجود در آدرس diglib.zums.ac.ir می توانید از مجلات الکترونیکی استفاده کنید.

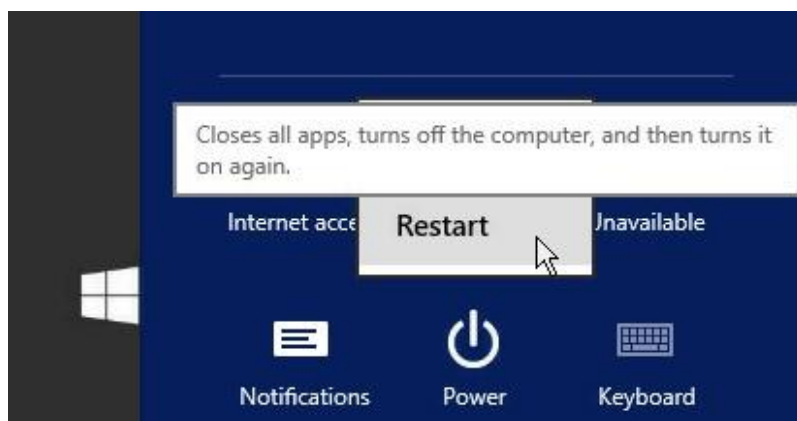
بخش سوم - رفع خطای نصب در برخی ویندوزها

در هنگام نصب نرم افزار در برخی از ویندوزها بخصوص ویندوزهای 8 به بالا ممکن است با خطای نصب درایور TAP- Win32 و یا وجود یه نسخه ی قدیمی تر نرم افزار در سیستم مواجه شوید. برای رفع این گونه خطاها از روش زیر استفاده کنید.

با استفاده از کلیدهای windows+c منوی سمت راست ویندوز را ظاهر کنید. ابتدا روی گزینه Settings و سپس گزینه Power را کلیک کنید.



در حالیکه دکمه Shift سمت چپ صفحه کلید را پایین نگه داشته اید گزینه Restart را کلیک کنید.



پنجره زیر ظاهر می شود. گزینه Troubleshoot را انتخاب کنید. در پنجره بعدی Startup Settings را انتخاب کنید. و در نهایت روی restart کلیک کنید. سیستم ریست می شود.

Choose an option



Continue

Exit and continue to Windows Server 2012 R2



Troubleshoot

Refresh or reset your PC, or use advanced tools



Turn off your PC



Advanced options



System Image Recovery

Recover Windows using a specific system image file



Command Prompt

Use the Command Prompt for advanced troubleshooting



Startup Settings

Change Windows startup behavior



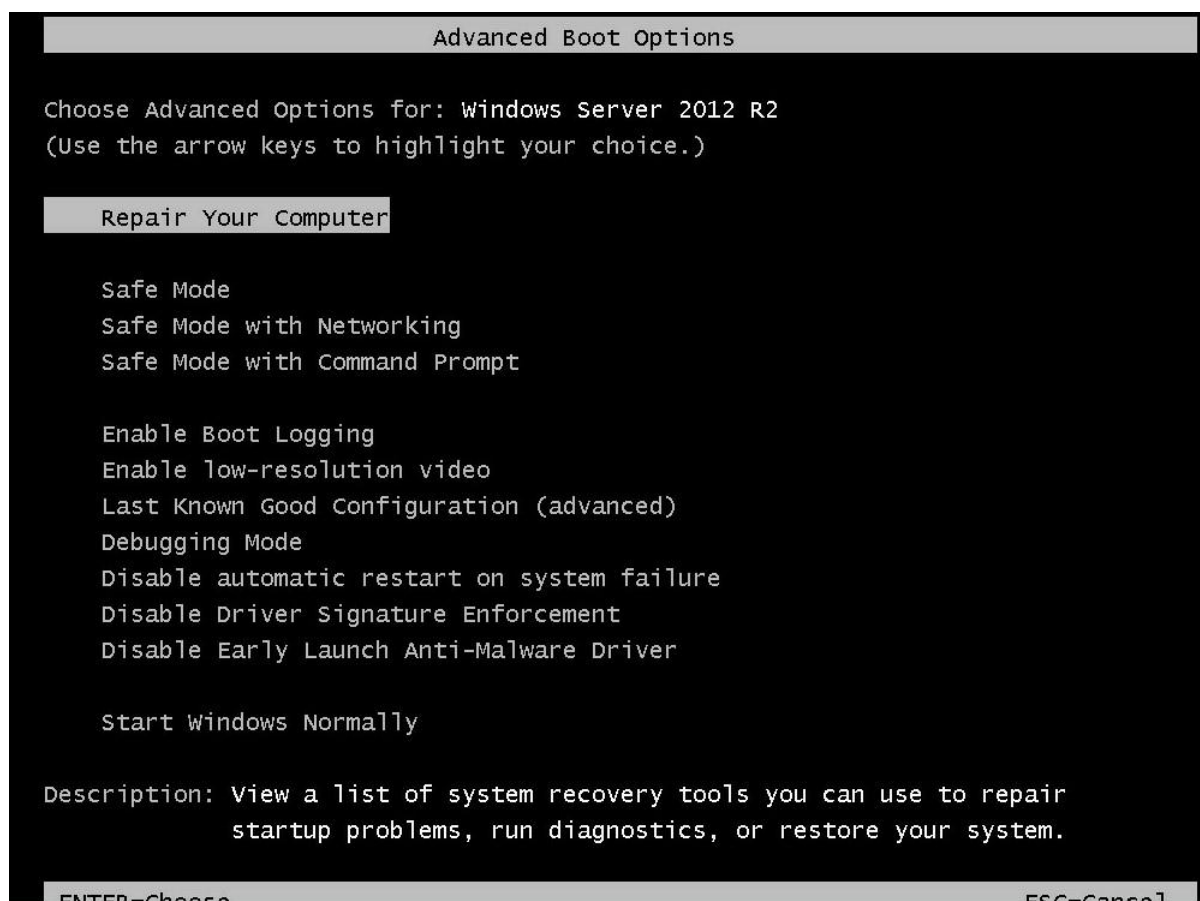
Startup Settings

Restart to change Windows options such as:

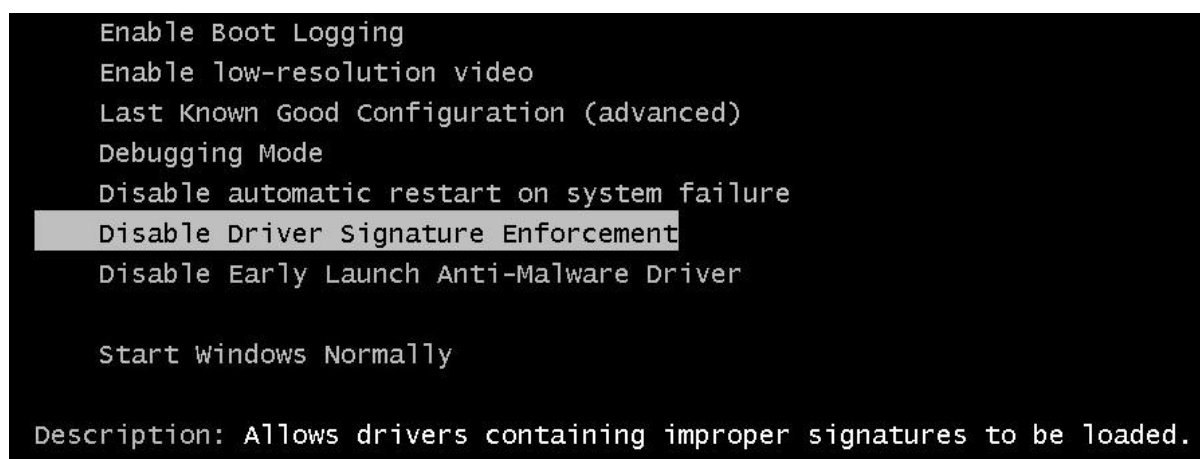
- Enable low-resolution video mode
- Enable debugging mode
- Enable boot logging
- Enable Safe Mode
- Disable driver signature enforcement
- Disable early-launch anti-malware protection
- Disable automatic restart on system failure

Restart

پس از بوت شدن سیستم، پنجره “Advanced Boot Options” ظاهر می شود. (مانند شکل زیر)



گزینه “Disable Driver Signature Enforcement” را انتخاب کنید و Enter را کلیک کنید.



سیستم بصورت عادی بوت می شود. حال مانند بخش اول این راهنما نرم افزار را مجددا نصب کنید.

موفق باشید